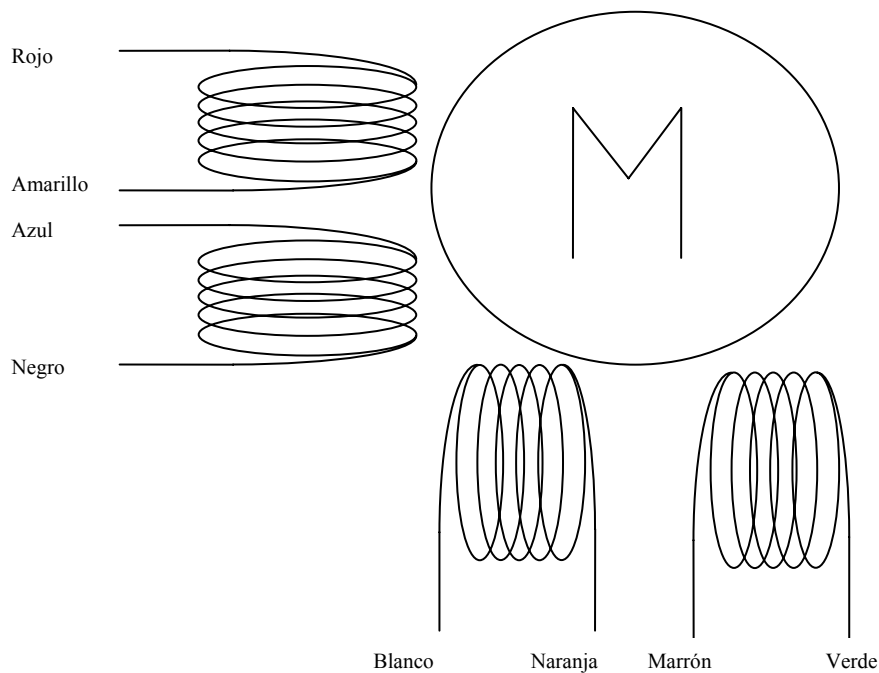


Tipo	Motor paso a paso híbrido
Normalización	Size 34 series-v2
Paso angular	1,8°
Numero de fases	2
Numero de hilos	8
ΔTmax	80 grados
Clase de aislamiento	B
Resistencia de aislamiento	100 Mohm ( 500 Vdc )

Tipo	Conexión	Nm	A	Ohm	V	mH	∅	L(mm)	Le(mm)	Peso (Kg)
M34-4.2-1SB12-E2-A	Paralelo	4.2	5.0	0.4	2.0	3.2	12	78	37	2.3
	Serie	4.2	2.5	1.6	4.0	12.8	12	78	37	2.3
	Unipolar	3.0	3.5	0.8	2.8	3.2	12	78	37	2.3
M34-8.5-1SB12-E3-A	Paralelo	8.5	6.0	0.5	3.0	6.0	12	115	32	3.8
	Serie	8.5	3.0	2.0	6.0	24.0	12	115	32	3.8
	Unipolar	6.0	4.2	1.0	4.2	6.0	12	115	32	3.8
M34-12.5-1SB12-E4-A	Paralelo	12.5	7.8	0.5	3.9	5.1	12	155	32	5.3
	Serie	12.5	3.9	2.0	7.8	25.4	12	155	32	5.3
	Unipolar	8.5	5.5	1.0	5.5	5.1	12	155	32	5.3

A = Corriente, Ohm = Resistencia, V = Tensión mH= Inducción propia L=Longitud

### Hilos



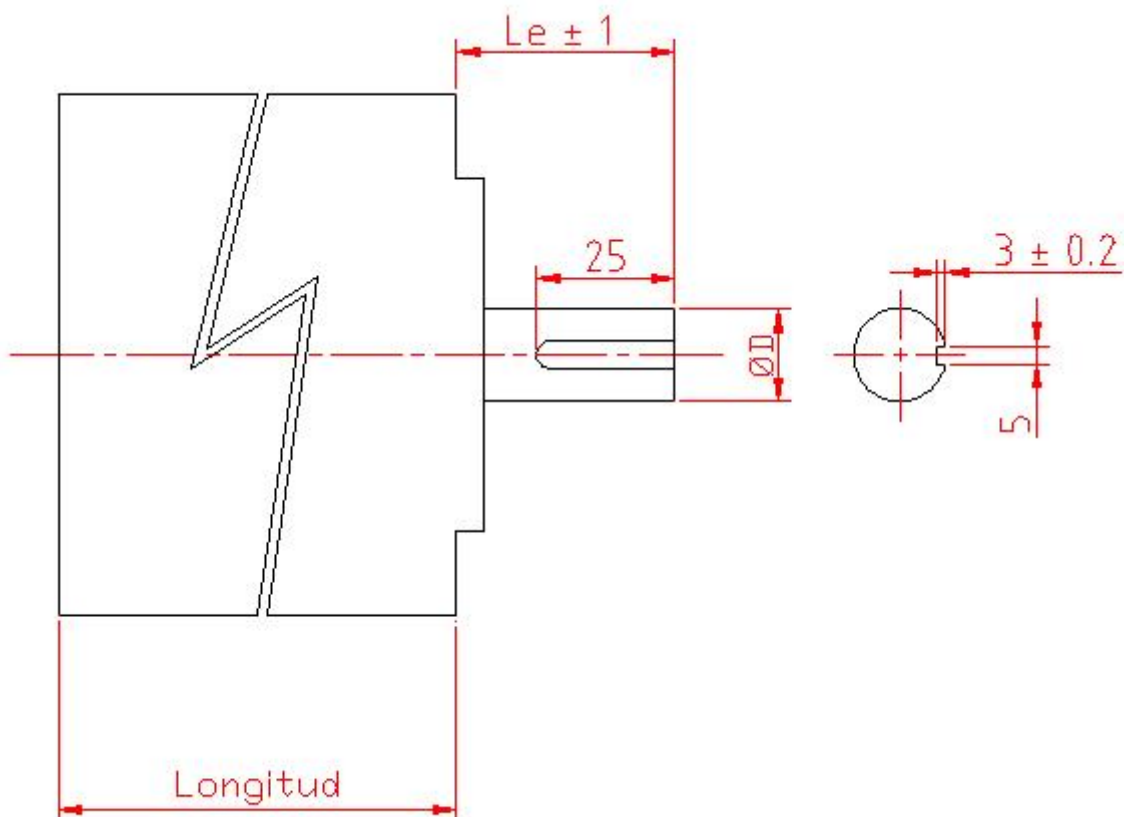
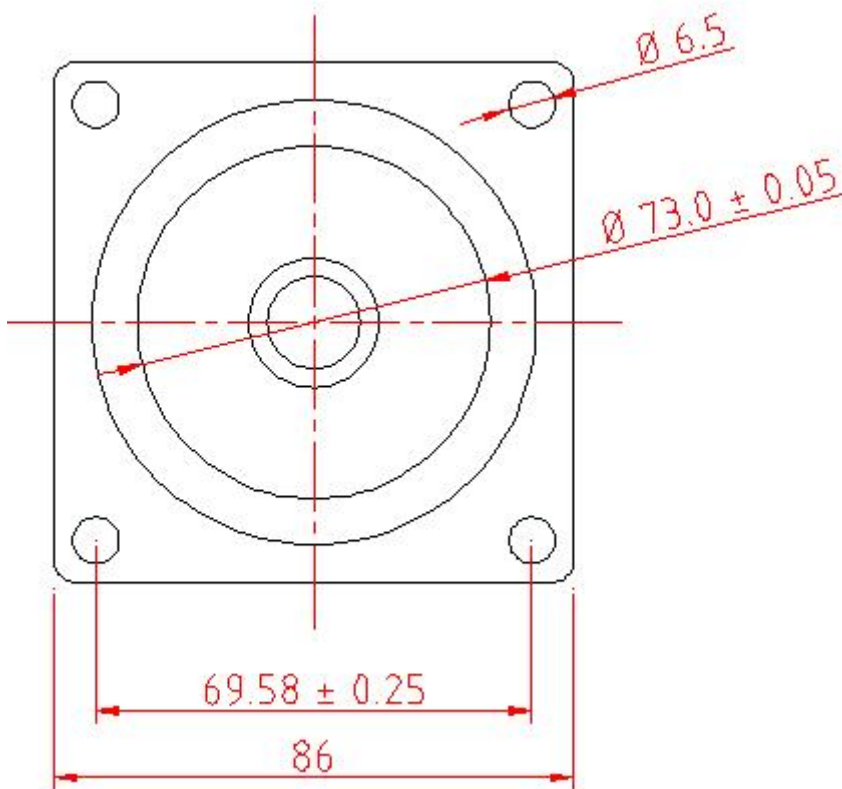
# Conexiones

Bipolar Paralelo :	Motor		Controlador
	Rojo + Azul	➔	A +
	Amarillo + Negro	➔	A -
	Marrón + Blanco	➔	B +
	Verde + Naranja	➔	B -
Par máximo = Par máximo			
Corriente máximo = 2*Corriente / bobina			
Inducción propia = Inducción / bobina			

Bipolar Serie :	Motor		Controlador
	Rojo	➔	A +
	Amarillo + Azul		
	Negro	➔	A -
	Blanco	➔	B +
	Marrón + Naranja		
	Verde	➔	B -
Par máximo = Par máximo			
Corriente máximo = Corriente / bobina			
Inducción propia = 4*Inducción / bobina			

Unipolar :	Motor		Controlador
	Rojo	➔	A +
	Amarillo + Azul	➔	V +
	Negro	➔	A -
	Blanco	➔	B +
	Marrón + Naranja	➔	V +
	Verde	➔	B -
Par máximo = Par máximo / 1.4			
Corriente máximo = 1.4*Corriente / bobina			
Inducción propia = Inducción / bobina			

Dimensiones Nema34



La información que se ofrece en este sitio web y sus respectivos documentos ha sido verificada para evitar errores, si bien no se garantiza que éstos no existan. ProductosCNC no se responsabiliza de su inexactitud o error.